

Утверждена
 постановлением администрации
 (наименование документа об утверждении, включая
 города Благовещенска
 наименования органов государственной власти или

органов местного самоуправления, принявших

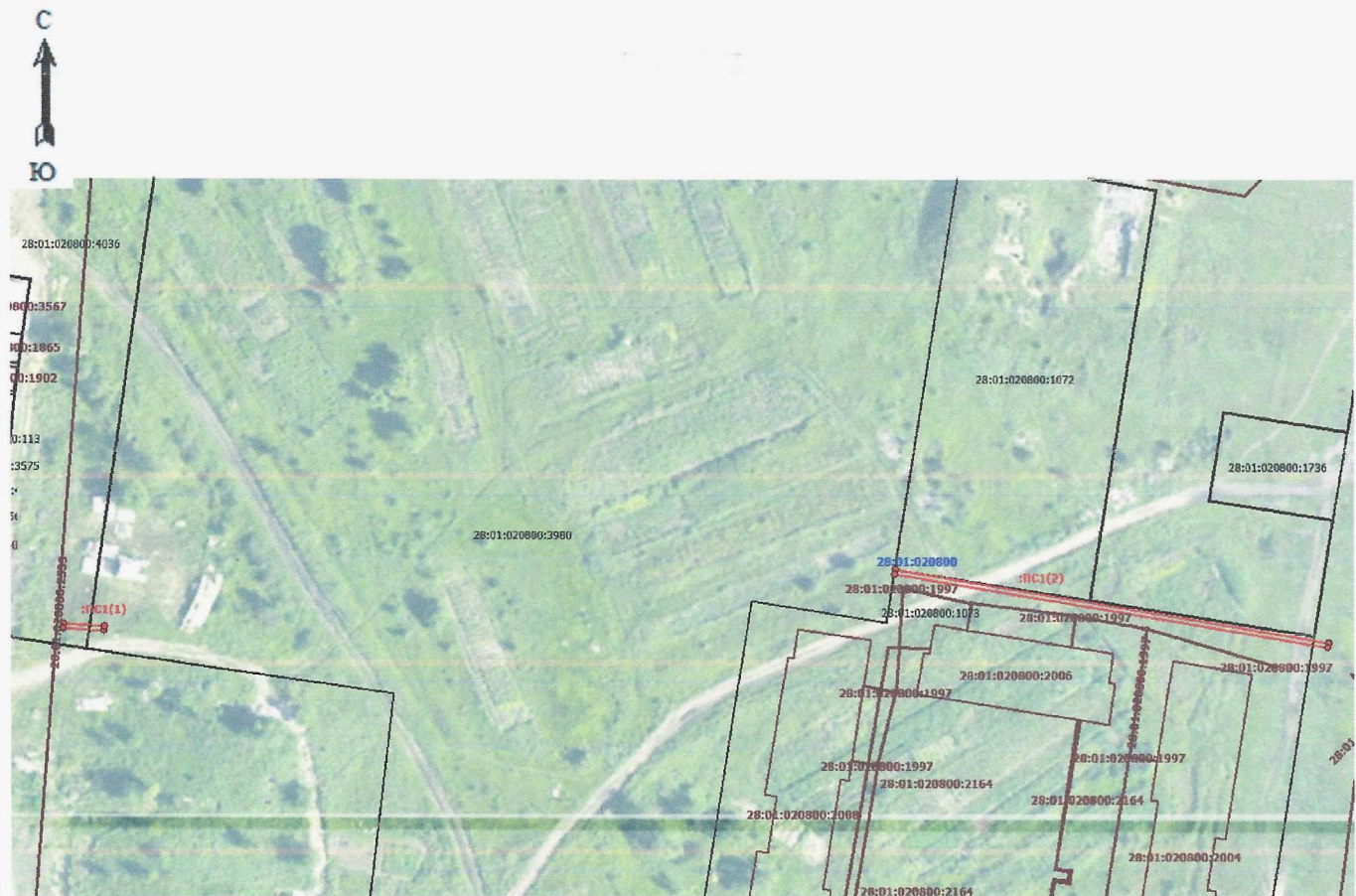
решение об утверждении схемы или подписавших
 соглашение о перераспределении земельных
 участков)

от 03.04.2024 N 1435

№п/п	Характеристики объекта и земельного участка	Объект расположен в пределах земельного участка	Площадь границ сервитута, кв.м.
1	Категория земель: Земли населенных пунктов Цель установления публичного сервитута: Подключение к централизованной системе водоснабжения Местоположение: Амурская область, г. Благовещенск, кадастровый квартал 28:01:020800	28:01:020800:4036 28:01:020800:3980 28:01:020800:1073 28:01:000000:268	6 3 87 3
	Общая площадь сервитута		99

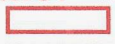
ПС1(1)		
н1	459246.53	3288273.16
н2	459247.08	3288264.87
н3	459246.03	3288264.71
н4	459245.49	3288272.99
н1	459246.53	3288273.16
ПС1(2)		
н5	459243.10	3288523.97
н6	459258.17	3288435.17
н7	459257.16	3288435.00
н8	459242.13	3288523.79
н5	459243.10	3288523.97


Схема расположения публичного сервитута




Условные обозначения:

:ПС1 - обозначение публичного сервитута

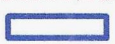
 - обозначение границы публичного сервитута

 - обозначение границ земельных участков по сведениям ЕГРН

28:01:020800:3980-обозначение земельного участка согласно сведениям ЕГРН

 - обозначение границ объектов капитального строительства по сведениям ЕГРН

28:01:020800:2006 – обозначение объектов капитального строительства по сведениям ЕГРН

 - обозначение границ кадастрового квартала

28:01:020800 – обозначение кадастрового квартала

Масштаб 1:800